

# OPEN

イメージキャラクター



ライフ君

サポートちゃん

教室  
見学・体験  
受付中

2/3  
土

## カズライフサポート

放課後等デイサービス

参加型

教室見学  
体験会開催

予約  
不要

2月3日(土)  
2月4日(日)  
10:00~17:00

個別見学  
相談会

要予約

2月10日(土)  
2月11日(日)  
2月12日(月)  
10:00~17:00

相談支援  
事業所向け  
説明会

2月6日(火)  
2月7日(水)  
10:00~16:00

内覧会  
イベント

来て!見て!さわって!  
体験しよう!

石巻初 プロジェクター

ぼくと大画面によるタッチパネルで遊びましょう!



石巻初 脳バランスキッズ

わたしとタブレットで体験してみましよう!!



楽しく作りましよう!!ペンシルバルーン!おやつチェーン!

(たくさんのおやつを用意しております。)

作ったバルーン、チェーンはお持ち帰り下さい!

キッズヨガ、英語の言葉ゲーム等も用意しております。



裏面もご覧下さい。

# 放課後等デイサービスとは

対象：6歳～18歳（小学生～高校生）  
までの学齢期のお子様

放課後等デイサービスは、障がいのある（療育が必要と認められる）子ども達を放課後や学校が休みの日（土曜・祝日・長期休暇等）に生活能力向上のための訓練および社会との交流促進等を継続的に支援する事業所です。また、障がいのある子どもへの療育の場、居場所としての役割とともに、家族に代わって一時的なケアを行うことで、家族への【レスパイトケア（休息）】としての役割も担っています。

生活能力  
向上のための  
継続的訓練  
自立支援

ソーシャル  
スキル  
トレーニング

放課後や  
休校日の  
居場所

家族の  
レスパイトケア  
(休息)

地域交流の  
機会提供

## 療育の魅力

# カズライフサポート



ここからだに働きかけるソーシャルスキルトレーニングで一緒に楽しい放課後をすごしませんか？

### 1 個別のトレーニング

注意力・言語力・空間認識力  
脳バランスキッズ



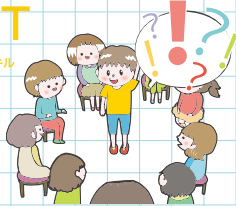
認知機能アセスメントは、デジタルテストでお子様も楽しく取り組んで頂けます。

### 2 社会性を育むトレーニング

ルールを守る・指示に従う

#### MST

ムービング  
ソーシャルスキル  
トレーニング



遊びや運動を通して、集団生活における表現の仕方などの社会性を自然に育みます。

### 3 大画面タッチパネル

固有感覚・順番待ち・共同  
共感・我慢・模倣能力



プロジェクター

全身を使って、アタマで考えて、楽しみながら学べる環境を提供していきます。

### 4 キッズヨガ

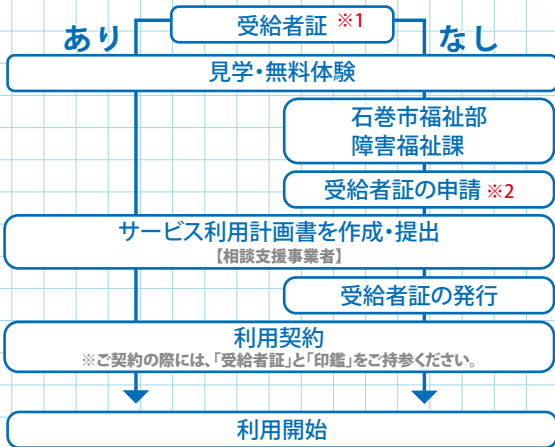
筋力・バランス能力・持久力  
体力の向上・固有感覚



キッズヨガ

放課後は宿題や課題への取り組みに偏らないように、キッズヨガ等で気分転換をしながら、トレーニングしていきます。

## 利用の流れ



※1 放課後等デイサービスの利用に際して、【通所受給者証】が必要となります。  
※2 受給者証の申請には、マイナンバーが必要です。

## 利用料金

### 月額上限金額

放課後等デイサービスは市区町村発行の受給者証があれば9割が自治体負担となり、1割が自己負担となる制度です。負担額は世帯の所得によって上限があり、それを超えて負担することはありません。（※実費は別途）

世帯所得	利用料金
非課税世帯	0円
約890万円未満	月額上限4,600円
約890万円以上	月額上限37,200円

実費負担料金…行事の費用や諸費用等  
持参物…おやつや学校のない日のお弁当

#### 送迎について

事業所からご自宅までの距離によって送迎ができない場合がございます。その場合、ご家族の皆様にご協力頂く可能性がございますので何卒ご了承下さい。



# カズライフサポート

放課後等デイサービス

サービス提供時間	放課後 (学校のある日)	学校休日 (土曜・祝祭日・長期休暇・その他)
	13:30～17:30	9:00～17:00
営業日	火曜日～土曜日（祝祭日を含む）	
お休み	日曜日・月曜日	定員 10名

お問合せ・見学ご予約



0225-90-4648

〒986-0011 宮城県石巻市湊字立石152  
HP: www.kazulifesupport.com

